

# 真庭市久世 あったかハイム 完成見学会

展示場は大きすぎて参考に  
ならない…

花粉症がひどくて…

冷え性で冬がツライ…

こういう方は必見です！

2019.02.09(土) 10:00~17:00

【1日のみ開催】 お施主様のご厚意により実現しました！

画像はイメージです



みなさまお誘い合わせのうえご来場ください。

縁起

## もちまき

14:00~

開催

※ 参加は会場にてアンケートにお答えいただいた方に限らせていただきます。

※ ご見学は10:00から可能です。(雨天の場合は手配りにて行います。)

会場地図(真庭市久世)



お問合せ

セキスイハイム 津山展示場  
TEL:0868-26-3816

担当: 津守 (ツモリ)  
津山市川崎127-1



時を経ても、続く価値を。

セキスイハイム  
Unit Technology for the Future

# 独自の「ユニット構造体」の強さが、安全な暮らしを支えます。

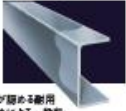
頑丈な鉄骨を組み合わせ、より強く、地震のエネルギーを分散して逃がす構造です。

ハイムの家を支えているのは、強さと耐久性に優れた鉄骨です。それを工場の精密な溶接でつなぐことにより、シェルターのように頑丈になったのが「ボックスラーメン構造」。このユニットの集まりによって、耐震性の高い家の骨組みが完成します。

ユニット構造体ができるまで

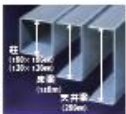
## 1 使用するすべての鉄骨に、サビに強い高耐食メッキ

防錆処理をした鉄骨の平均的な耐用年数は、約140年\*です。  
\*注：室内環境の場合。施工後が同等の耐用年数に達する特別評価方法による一般値。



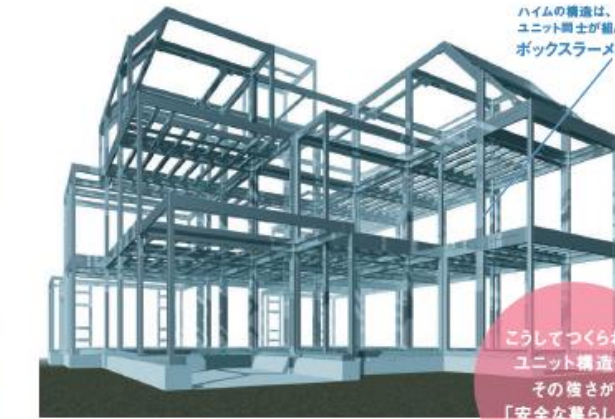
## 2 構造体の基本、太くて頑丈な柱と梁。

柱には、揺れに強い角形鋼管を採用。天井と床の鉄骨は、たわみが生じにくいよう、形状に工夫をしています。



## 3 工場内の大型溶接機械で柱と梁を強固に一体化。

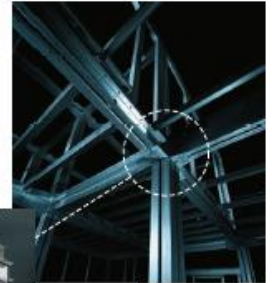
構造体の強さの基本は、柱と梁を正確かつ強力で接合すること。ハイムは機械による精度の高い溶接と品質管理にこだわっています。



ハイムの構造は、ユニット同士が組み合わさったボックスラーメン構造です。

## 5 ユニット同士を接合して、構造体はより強固に。

上下左右にユニットを連結し、構造を一体化。地震のエネルギーを分散する耐震構造です。



鉄骨を強固に連結することで、より強い「大黒柱」ができます。



1本で1.5t<sup>2</sup>もの力に耐えるボルト<sup>2</sup>で1.2層間のユニットをしっかり連結。  
※1 溶接接合によるすべり耐力、※2 一部の商品では仕様が異なります。(普通ボルト仕様)

こうしてつくられるユニット構造体。その強さが「安全な暮らし」の要です。

## 4 ひとつのユニットが完成。単体でも巨大地震に耐える強さです。

柱と梁をボックス型に一体化したユニット。単体でも、シェルターのように巨大地震に耐える強さを発揮します。



## 高層ビルの特徴を応用したボックスラーメン構造。

柱と梁を剛接合（一体化）させたラーメン構造は、強さと空間自由度が求められる高層ビルの大枠で採用されています。この原理を応用したのが、ボックスラーメン構造です。



# 冬の朝、つらくないキッチン。

## ひみつは「快適エアリー」、足もとからじんわり暖かい。

早く起きて、冷えきったキッチンに立つのはつらいもの。暖かい空気が循環する「快適エアリー」なら、リビングだけでなく、キッチンや廊下の寒さも緩和することができます。毎朝の家事も、サクとこなせます。

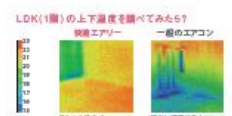
【全室空調のイメージ】  
快適エアリーが空気を循環させることで、冷暖房・除湿ユニット、加湿・除湿ユニット、空気清浄ユニット、空気乾燥ユニット、空気清浄ユニット、空気乾燥ユニット、空気清浄ユニット、空気乾燥ユニット。

快適エアリーは、足もとから暖かい空気を循環させ、寒い冬の朝、つらくないキッチンを実現します。

全フロア、どこにいても足もとから暖かい空気が出ます。寒い冬の朝、つらくないキッチンを実現します。

## 1 エアコンと違って、部屋全体に暖かい空気が循環。足冷えを和らげます。

一般的なエアコンでは、暖気は足もとまで届きにくいもの。快適エアリーなら、床下からじんわり伝わる暖かさと、床下の吹き出し口から出てくる暖気、2つの暖かさ\*が部屋全体に広がるため、空間の温度差が少なくなります。  
※1 部屋の構造、※2 設置方法が異なります。



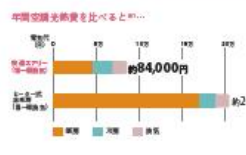
## 2 一般の床暖房は設置場所だけ暖かい。快適エアリーなら廊下や玄関なども暖かさが届きます。

届かない寒い部屋なら、床下空間。そこへ冷暖房・除湿ユニットを設置することで、居室以外の廊下や玄関・更衣室の寒さも軽減します。



## 3 しかも空気中の熱を上手に使う「ヒートポンプ方式」で省エネ効果も。

少ない電力で多くの熱エネルギーを生み出すことができる「ヒートポンプ方式」を採用。ヒーター式暖房に比べて3~4倍のエネルギー効率を誇り、省エネで経済的です。  
\*ヒートポンプは冷暖房の両方で省エネ効果が高いです。



### 冬の暖かさにご対応、温水式ふく射暖房「新ウォームフックリ」もご用意しております。

床下に放射管を設置して、1層の床から6フロア全体までふく射します。寒さの無い暮らしを実現します。新ウォームフックリは、床下から暖かい空気を循環させ、寒い冬の朝、つらくないキッチンを実現します。

●熱効率システムについて「快適エアリー」の熱効率システムは第一級省エネ機器ですが、第三級熱効率システム（エコエネ）もご用意しています。そのほか、高効率省エネシステム（ハイパー）もご用意しています。

●省エネシステムについて「快適エアリー」のシステムには含まれていません。別売の省エネシステム（ハイパー）もご用意しています。

●快適エアリーの省エネ効果は、設置場所や設置方法によって異なります。お見積りによってお見積りプランにより省エネ効果の差が生じます。

※1 5区専用システム  
※2 専用システム  
※3 専用システム  
※4 専用システム  
※5 専用システム  
※6 専用システム  
※7 専用システム  
※8 専用システム  
※9 専用システム  
※10 専用システム